



วิทยุขอตัดไฟ

การไฟฟ้าส่วนภูมิภาค
PROVINCIAL ELECTRICITY AUTHORITY

เลขที่ ก.ต.สค.(ปบ.) ๒๕๖๗ /๒๕๖๗

วันที่ ๒๕ พ.ค. ๒๕๖๗

ชื่อผู้รับ นายพิทอนันท์ พิชิตสุวรรณชล

ตำแหน่ง อ.ก.ปบ.(กต.)

ชื่อผู้ส่ง นายวิโรจน์ เอกอภัย

ตำแหน่ง ร.จก.(ท) ปฏิบัติงานแทน ผจก.กฟส.สค.

ด้วยการไฟฟ้า กฟส.สค. จะขอตัดไฟเพื่อปฏิบัติงาน ก่อสร้าง ปรับปรุงระบบสายส่ง ๑๑๕ kV ตามแผนผังสังเขปแนบ
จำนวน ๒ แผ่น ดังนี้

ที่	พิดเตอร์	วัน/เดือน/ปี	ตั้งแต่เวลา	ถึงเวลา	ลักษณะงานที่ปฏิบัติ และบริเวณที่ปฏิบัติงาน	จาก	ถึง	ผู้ควบคุมงาน
๑	SMB๐๑	๑๕ พ.ค.๖๗	๐๘.๐๐ น.	๑๗.๐๐ น.	ก่อสร้าง ปรับปรุง ระบบสายส่ง ๑๑๕ kV บริเวณ ตั้งแต่หน้านิคมฯท่าทราย ถึง เืองสะพานท่าจีน แนว ถ.พระราม ๒ (ขาเข้า)	SMB๑S-๐๑	SMB๑S-๐๒	นายสุนทร มากคล้าย โทร.๐๘๗-๓๖๓๓๒๗๘
๒	SMB๐๑	๑๕ พ.ค.๖๗	๐๘.๐๐ น.	๑๗.๐๐ น.		SMB๑S-๐๑	SMB๑S-๐๓ ปากช.คิขุน	
๓	SMB๐๑	๑๕ พ.ค.๖๗	๐๘.๐๐ น.	๑๗.๐๐ น.		SMB๑S-๐๑	SMB๑S-๐๔ ปากทางนิคมฯ	
๔	SMB๐๑	๑๕ พ.ค.๖๗	๐๘.๐๐ น.	๑๗.๐๐ น.		SMB๑S-๐๑	SMB๑S-๐๖ เืองสะพานท่าจีนฝั่ง หมู่บ้านฝึตบ	
๕	SMB๐๖	๑๕ พ.ค.๖๗	๐๘.๐๐ น.	๑๗.๐๐ น.		SMB๖S-๐๑	SMB๖S-๐๒	
๖	SMB๐๖	๑๕ พ.ค.๖๗	๐๘.๐๐ น.	๑๗.๐๐ น.		SMB๖S-๐๑	THS๕S-๐๔ ปากช.คิขุน	
๗	SMB๐๖	๑๕ พ.ค.๖๗	๐๘.๐๐ น.	๑๗.๐๐ น.		SMB๖S-๐๑	SMB๖S-๐๔ ปากทางนิคมฯ	
๘	SMB๐๖	๑๕ พ.ค.๖๗	๐๘.๐๐ น.	๑๗.๐๐ น.		SMB๖S-๐๑	SMB๖S-๐๕ ปากทางนิคมฯ	
๙	SMB๐๖	๑๕ พ.ค.๖๗	๐๘.๐๐ น.	๑๗.๐๐ น.		SMB๖S-๐๑	SMB๖S-๐๖ ปากช. บ.อภิทูน	
๑๐	SMB๑๑	๑๕ พ.ค.๖๗	๐๘.๐๐ น.	๑๗.๐๐ น.		SMB๑๑S-๐๑	SMB๑๑S-๐๒	
๑๑	SMB๑๑	๑๕ พ.ค.๖๗	๐๘.๐๐ น.	๑๗.๐๐ น.		SMB๑๑S-๐๑	SMB๑๑S-๐๓ ปากทางนิคมฯ	
๑๒	SMB๑๑	๑๕ พ.ค.๖๗	๐๘.๐๐ น.	๑๗.๐๐ น.		SMB๑๑S-๐๑	SMB๑๑S-๐๔ ปากช. บ.อภิทูน	
๑๓	SMB๑๑	๑๕ พ.ค.๖๗	๐๘.๐๐ น.	๑๗.๐๐ น.		SMB๑๑S-๐๑	SMB๑๑S-๐๕ หน้าวัดกลาง อ่างแก้ว	
๑๔	THS๐๑	๑๕ พ.ค.๖๗	๐๘.๐๐ น.	๑๗.๐๐ น.		จุดตัดเบรกโดยวิธี ฮอทไลน์กระเข้า บ. ปากทางนิคมฯ	SMB๑๑S-๐๓ ปากทางนิคมฯ	

พื้นที่ที่มีผู้ใช้ไฟได้รับผลกระทบ(ไฟดับ).....บริเวณ ตั้งแต่สถานีฯ สด.๒ ถึง เชียงสะพานท่าจีน.....

ผู้ประสานงานการดับไฟ ชื่อ.....นายอำนาจ เทียนทอง.....ตำแหน่ง.....หม.ปบ.....โทร.....๐๘๑-๙๙๕๕๒๖๐.....

พื้นที่ที่ขอดับไฟปฏิบัติงานมีสายเคเบิลใยแก้วนำแสงของ กฟผ.(หากมีโอกาสชำรุด ผดส.กรส.(ก.๓) จะไปตรวจสอบก่อนปฏิบัติงาน)

๑. มีสายเคเบิลใยแก้วนำแสง ๑.๑ มีโอกาสชำรุด ๑.๒ ไม่มีโอกาสชำรุด
๒. ไม่มีสายเคเบิลใยแก้วนำแสง

ลงชื่อ.....

(นายวิโรจน์ เอกอำไพ)

ตำแหน่ง.....รองก.(ท) ปฏิบัติงานแทน ผจก.กฟส.สด.....

สำหรับแผนกควบคุมการจ่ายไฟ (ผคฟ.) กฟผ.๓

เรียน ออก.ปบ.(ก.๓)

ผคฟ. พิจารณาแล้วเห็นควร

- อนุมัติให้ดับไฟตามคำขอชื่อ.....ฟีดเดอร์.....จาก.....ถึง.....
ในวันที่.....ตั้งแต่เวลา.....น. ถึง.....น. ตามใบสั่งทำสวิชชิงเลขที่.....
- อนุมัติให้ดับไฟตามคำขอชื่อ.....ฟีดเดอร์.....จาก.....ถึง.....
ในวันที่.....ตั้งแต่เวลา.....น. ถึง.....น. ตามใบสั่งทำสวิชชิงเลขที่.....
- อนุมัติให้ดับไฟตามคำขอชื่อ.....ฟีดเดอร์.....จาก.....ถึง.....
ในวันที่.....ตั้งแต่เวลา.....น. ถึง.....น. ตามใบสั่งทำสวิชชิงเลขที่.....
- อนุมัติให้ดับไฟตามคำขอชื่อ.....ฟีดเดอร์.....จาก.....ถึง.....
ในวันที่.....ตั้งแต่เวลา.....น. ถึง.....น. ตามใบสั่งทำสวิชชิงเลขที่.....
- อนุมัติให้ดับไฟตามคำขอชื่อ.....ฟีดเดอร์.....จาก.....ถึง.....
ในวันที่.....ตั้งแต่เวลา.....น. ถึง.....น. ตามใบสั่งทำสวิชชิงเลขที่.....
- อนุมัติให้ดับไฟตามคำขอชื่อ.....ฟีดเดอร์.....จาก.....ถึง.....
ในวันที่.....ตั้งแต่เวลา.....น. ถึง.....น. ตามใบสั่งทำสวิชชิงเลขที่.....
- อนุมัติให้ดับไฟตามคำขอชื่อ.....ฟีดเดอร์.....จาก.....ถึง.....
ในวันที่.....ตั้งแต่เวลา.....น. ถึง.....น. ตามใบสั่งทำสวิชชิงเลขที่.....
- อนุมัติให้ดับไฟตามคำขอชื่อ.....ฟีดเดอร์.....จาก.....ถึง.....
ในวันที่.....ตั้งแต่เวลา.....น. ถึง.....น. ตามใบสั่งทำสวิชชิงเลขที่.....
- อนุมัติให้ดับไฟตามคำขอชื่อ.....ฟีดเดอร์.....จาก.....ถึง.....
ในวันที่.....ตั้งแต่เวลา.....น. ถึง.....น. ตามใบสั่งทำสวิชชิงเลขที่.....

พนักงานศูนย์ฯ นาย.....ประสานงานการขอดับไฟกับ.....

(.....)

สำหรับผู้อนุมัติ

ที่ ก.๓ กปป.(คฟ.)

เรียน ผจก.

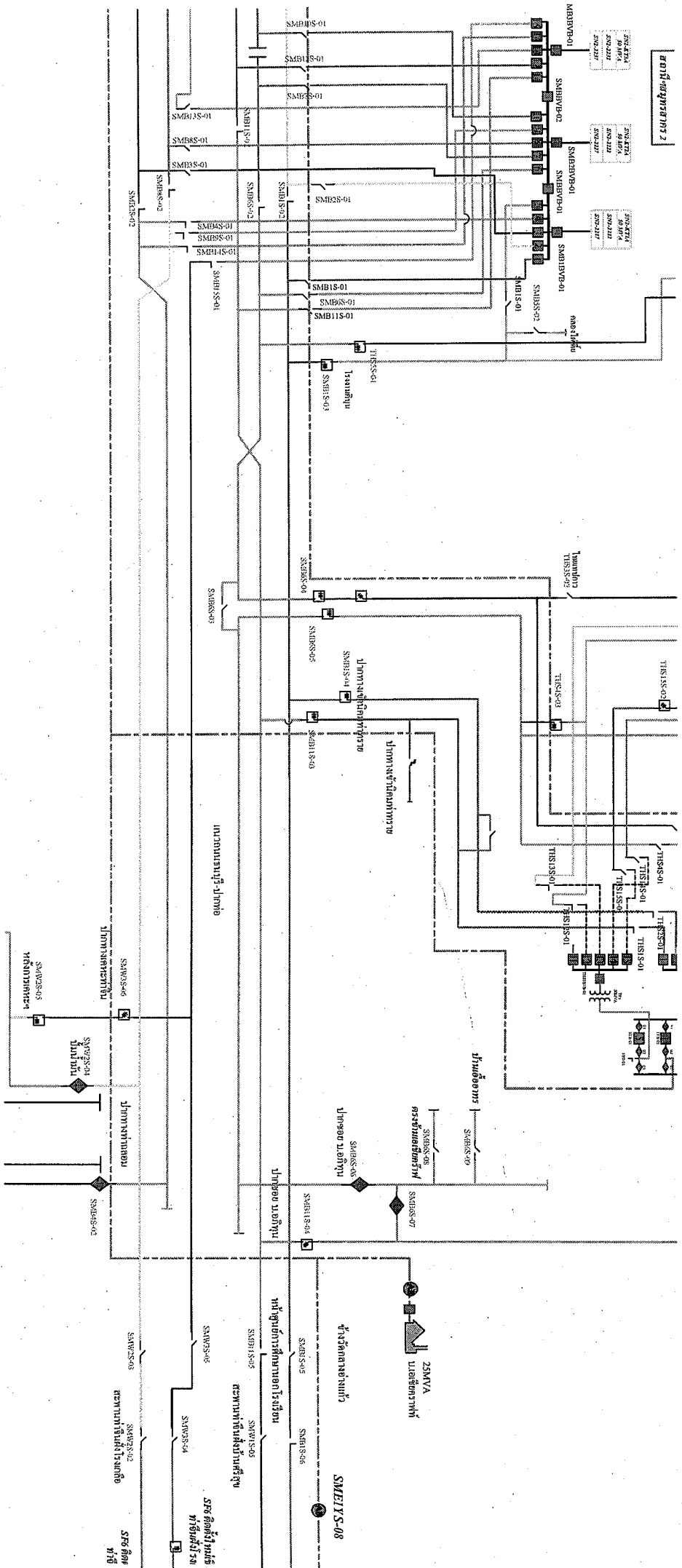
อนุมัติ และแจ้ง จป. เพื่อตรวจสอบความปลอดภัย
พร้อมทั้งลงข้อมูลแจ้งแผนดับเพลิงใน www.pea.co.th

ขั้นตอนการสวิตซ์.....แผน

แผนผังแนบ.....แผน

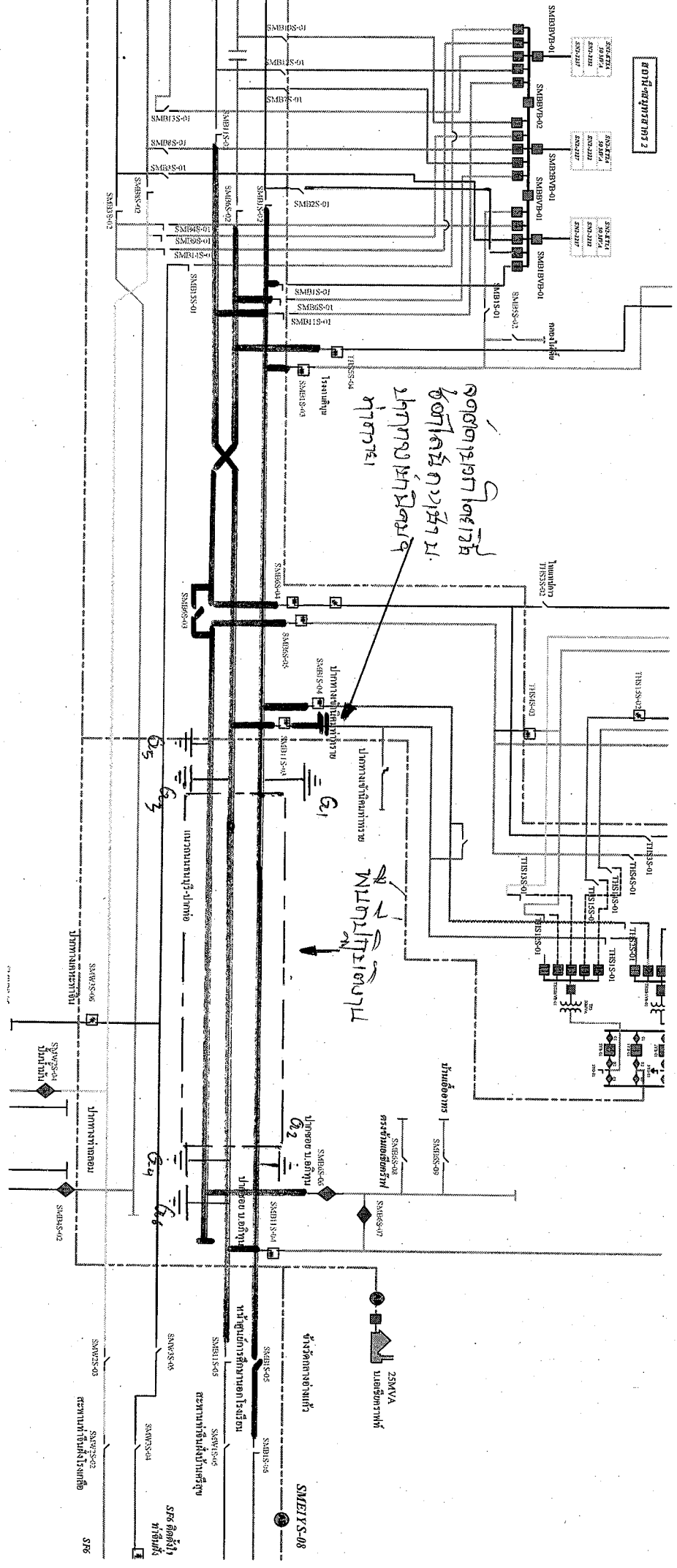
ผจพ.....(สถานี.....)

เพื่อทราบ และจัดพนักงานเข้าปฏิบัติงานร่วมกับศูนย์ฯ นครปฐม
ตั้งแต่วันที่.....น. เป็นต้นไป จนกว่างานจะแล้วเสร็จ



ควบคุมการจ่ายไฟฟ้า

การหาตำแหน่งไฟเตือนภัย



หลอดไฟเตือนภัยที่ดับ
ไฟเตือนภัยดับ
ไฟเตือนภัยดับ

ไฟเตือนภัยดับ

230VAC
ไฟเตือนภัยดับ

SMEIYS-08

SFB